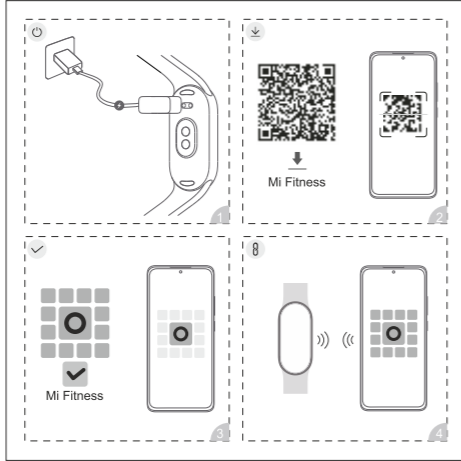




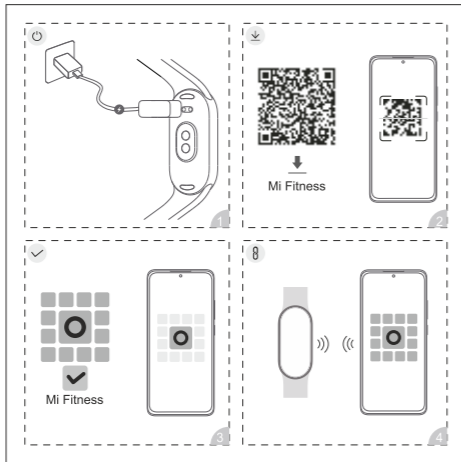
## ХІАОМІ Смарт гривна 8



### Ръководство за потребителя



## ХІАОМІ Смарт гривна 8



### Ръководство за потребителя

### Спецификации

Продукт: Smart Band  
 Модел: M2239B1  
 Нетно тегло: 27 g (включително каишка)  
 Размери на артикула: 48 x 22,5 x 11 mm  
 Материал на гривната: TPU  
 Регулируема дължина: 135–210 mm  
 Тип батерия: Литиево-йонна полимерна батерия  
 Капацитет на батерията: 190 mAh  
 Вход: 5.0 V ~ 400 mA Макс.  
 Водоустойчивост: 5 ATM  
 Работна температура: 0°C до 43°C  
 Bluetooth честота: 2402–2480 MHz  
 Максимална мощност: ≤ 13 dBm  
 Безжична връзка: Bluetooth® Low Енергия 5.1

За продуктови сертификати, свързани с тази гривна, моля, отидете в [Настройки > Информация за лентата > Регулаторни](#)

### Bluetooth®

Словната марка Bluetooth® и логото са регистрирани търговски марки, притежавани от Bluetooth SIG, Inc. и всяко използване на такива марки от Xiaomi Inc. е по лиценз. Други търговски марки и търговски имена са собственост на съответните им собственици.

### Предпазни мерки

- Носете лентата около китката си на ширина на един пръст от костта на китката. Носенето на лентата твърде свободно може да повлияе на точността на данните за наблюдение на сърдечния ритъм.
- Когато използвате лентата за измерване на пулса си, моля, дръжте китката си неподвижна.
- Каишката има рейтинг на водоустойчивост 5 ATM (50 метра дълбочина). Може да се носи в басейна, докато плувате близо до брега или по време на други дейности в плитка вода. Въпреки това не може да се използва в горещ душ или сауна, или при гмуркане. Освен това не забравяйте да избягвате прякото въздействие на лентата от въртящи се течения по време на водни спортове. Функцията за водоустойчивост не е постоянна и може да намалее с времето.
- Сензорният екран на лентата не поддържа работа под вода. Когато лентата влезе в контакт с вода, използвайте кърпа, за да отстраните излишната вода от повърхността ѝ преди употреба.
- По време на ежедневна употреба избягвайте да носите лентата прекалено стегнато и се опитайте да поддържате контактната ѝ зона суха. Моля, почиствайте редовно гривната с вода.
- Ако контактната област на кожата ви показва признаци на зачервяване или подуване, незабавно спрете да използвате продукта и потърсете медицинска помощ.

### Спецификации

Продукт: Smart Band  
 Модел: M2239B1  
 Нетно тегло: 27 g (включително каишка)  
 Размери на артикула: 48 x 22,5 x 11 mm  
 Материал на гривната: TPU  
 Регулируема дължина: 135–210 mm  
 Тип батерия: Литиево-йонна полимерна батерия  
 Капацитет на батерията: 190 mAh  
 Вход: 5.0 V ~ 400 mA Макс.  
 Водоустойчивост: 5 ATM  
 Работна температура: 0°C до 43°C  
 Bluetooth честота: 2402–2480 MHz  
 Максимална мощност: ≤ 13 dBm  
 Безжична връзка: Bluetooth® Low Енергия 5.1

За продуктови сертификати, свързани с тази гривна, моля, отидете в [Настройки > Информация за лентата > Регулаторни](#)

### Bluetooth®

Словната марка Bluetooth® и логото са регистрирани търговски марки, притежавани от Bluetooth SIG, Inc. и всяко използване на такива марки от Xiaomi Inc. е по лиценз. Други търговски марки и търговски имена са собственост на съответните им собственици.

### Предпазни мерки

- Носете лентата около китката си на ширина на един пръст от костта на китката. Носенето на лентата твърде свободно може да повлияе на точността на данните за наблюдение на сърдечния ритъм.
- Когато използвате лентата за измерване на пулса си, моля, дръжте китката си неподвижна.
- Каишката има рейтинг на водоустойчивост 5 ATM (50 метра дълбочина). Може да се носи в басейна, докато плувате близо до брега или по време на други дейности в плитка вода. Въпреки това не може да се използва в горещ душ или сауна, или при гмуркане. Освен това не забравяйте да избягвате прякото въздействие на лентата от въртящи се течения по време на водни спортове. Функцията за водоустойчивост не е постоянна и може да намалее с времето.
- Сензорният екран на лентата не поддържа работа под вода. Когато лентата влезе в контакт с вода, използвайте кърпа, за да отстраните излишната вода от повърхността ѝ преди употреба.
- По време на ежедневна употреба избягвайте да носите лентата прекалено стегнато и се опитайте да поддържате контактната ѝ зона суха. Моля, почиствайте редовно гривната с вода.
- Ако контактната област на кожата ви показва признаци на зачервяване или подуване, незабавно спрете да използвате продукта и потърсете медицинска помощ.

- Тази лента не е медицинско изделие. Всички данни или информация, предоставени от групата, не трябва да се използват като основа за диагностика, лечение или превенция на заболявания.
- Този продукт не е играчка и съдържа малки части. Моля, дръжте го далеч от деца, за да предотвратите задавяне или други наранявания, причинени от случайно поглъщане от малки части.
- Литиевата батерия в тази лента не може да бъде премахната. За да избегнете повреда на батерията или лентата, не сменяйте батерията сами. Съществува риск от експлозия, ако се използва грешен тип батерии. Не изхвърляйте използваните батерии с битовите отпадъци. Изхвърлете тази каишка и използваните батерии в съответствие с местните закони и разпоредби.
- Не разглобявайте, удяряйте, мачкайте или хвърляйте батерията в огън. Незабавно спрете да използвате продукта, ако има подуване. Не го излагайте на слънчева светлина, огън или среда, където температурата на околната среда е екстремна.
- Когато планирате да не използвате каишката за дълъг период от време, препоръчително е да я изключите и да я приберете. За да избегнете повреда, причинена от прекомерното разреждане на батерията, зареждайте напълно лентата на всеки 6 месеца.
- Литиевата батерия в тази лента не може да бъде премахната. Не подменяйте батерията сами.
- Не поставяйте батерията в огън или гореща фурна, не смачкавайте или режете механично батерията, което може да причини експлозия.
- Оставянето на батерията в среда с изключително висока температура може да доведе до експлозия или изтичане на запалима течност или газ.
- Подлагането на батерията на изключително ниско въздушно налягане може да доведе до експлозия или изтичане на запалима течност или газ.
- Пазете индикатора на продукта далеч от очите на деца и животни, докато продуктът се използва.

### Информация за изхвърляне и рециклиране на WEEE

Всички продукти, носещи този символ, са отпадъчно електрическо и електронно оборудване, което не трябва да се смесва с несортирани битови отпадъци. Вместо това трябва да защитите човешкото здраве и околната среда, като предадете отпадъчното си оборудване в определен събирателен пункт за рециклиране на отпадъчно електрическо и електронно оборудване, назначен от правителството или местните власти. Правилното изхвърляне и рециклиране ще помогне за предотвратяване на потенциални отрицателни последици за околната среда и човешкото здраве. Моля, свържете се с монтажника или местните власти за повече информация относно местоположението, както и правилата и условията на такива пунктове за събиране.

- Тази лента не е медицинско изделие. Всички данни или информация, предоставени от групата, не трябва да се използват като основа за диагностика, лечение или превенция на заболявания.
- Този продукт не е играчка и съдържа малки части. Моля, дръжте го далеч от деца, за да предотвратите задавяне или други наранявания, причинени от случайно поглъщане от малки части.
- Литиевата батерия в тази лента не може да бъде премахната. За да избегнете повреда на батерията или лентата, не сменяйте батерията сами. Съществува риск от експлозия, ако се използва грешен тип батерии. Не изхвърляйте използваните батерии с битовите отпадъци. Изхвърлете тази каишка и използваните батерии в съответствие с местните закони и разпоредби.
- Не разглобявайте, удяряйте, мачкайте или хвърляйте батерията в огън. Незабавно спрете да използвате продукта, ако има подуване. Не го излагайте на слънчева светлина, огън или среда, където температурата на околната среда е екстремна.
- Когато планирате да не използвате каишката за дълъг период от време, препоръчително е да я изключите и да я приберете. За да избегнете повреда, причинена от прекомерното разреждане на батерията, зареждайте напълно лентата на всеки 6 месеца.
- Литиевата батерия в тази лента не може да бъде премахната. Не подменяйте батерията сами.
- Не поставяйте батерията в огън или гореща фурна, не смачкавайте или режете механично батерията, което може да причини експлозия.
- Оставянето на батерията в среда с изключително висока температура може да доведе до експлозия или изтичане на запалима течност или газ.
- Подлагането на батерията на изключително ниско въздушно налягане може да доведе до експлозия или изтичане на запалима течност или газ.
- Пазете индикатора на продукта далеч от очите на деца и животни, докато продуктът се използва.

### Информация за изхвърляне и рециклиране на WEEE

Всички продукти, носещи този символ, са отпадъчно електрическо и електронно оборудване, което не трябва да се смесва с несортирани битови отпадъци. Вместо това трябва да защитите човешкото здраве и околната среда, като предадете отпадъчното си оборудване в определен събирателен пункт за рециклиране на отпадъчно електрическо и електронно оборудване, назначен от правителството или местните власти. Правилното изхвърляне и рециклиране ще помогне за предотвратяване на потенциални отрицателни последици за околната среда и човешкото здраве. Моля, свържете се с монтажника или местните власти за повече информация относно местоположението, както и правилата и условията на такива пунктове за събиране.

### ЕС декларация за съответствие



С настоящото Xiaomi Communications Co., Ltd. декларира, че радиооборудването тип M2239B1 е в съответствие с Директива 2014/53/ЕС. Пълният текст на ЕС декларацията за съответствие е достъпен на следния интернет адрес: <http://www.mi.com/global/service/support/declaration.html>



С настоящото Xiaomi Communications Co., Ltd. декларира, че радиооборудването тип M2239B1 е в съответствие с Наредбите за радиооборудване от 2017 г. Пълният текст на декларацията за съответствие на UKCA е достъпен на следния интернет адрес: <https://www.mi.com/uk/service/support/declaration.html>

### Бележка за гаранция

Като потребител на Xiaomi вие се възползвате при определени условия от допълнителни гаранции. Xiaomi предлага специфични гаранционни предимства за потребителите, които са в допълнение към, а не вместо каквито и да е правни гаранции, предоставени от вашето национално законодателство за потребителите. Продължителността и условията, свързани със законите гаранции, се определят от съответните местни закони. За повече информация относно предимствата на потребителската гаранция, моля, вижте официалния уебсайт на Xiaomi <https://www.mi.com/en/service/warranty/>. Освен ако не е забранено от закони или по друг начин обещано от Xiaomi, следпродажбените услуги ще бъдат ограничени до държавата или региона на първоначалната покупка. Съгласно потребителската гаранция, в максималната степен, позволена от закона, Xiaomi по свое усмотрение ще ремонтира, замени или възстанови сумата за вашия продукт. Нормално износване, форсмажорни обстоятелства, злоупотреба или щети, причинени от небрежност или грешка на потребителя, не са гарантирани. Лицето за контакт за следпродажбеното обслужване може да бъде всяко лице в оторизирания сервиз на Xiaomi мрежа, оторизирания дистрибутори на Xiaomi или крайният продавач, който е продал продукти за вас. Ако имате съмнения, моля, свържете се със съответното лице, което Xiaomi може да идентифицира. Настоящите гаранции не ваят в Хонконг и Тайван.

### ЕС декларация за съответствие



С настоящото Xiaomi Communications Co., Ltd. декларира, че радиооборудването тип M2239B1 е в съответствие с Директива 2014/53/ЕС. Пълният текст на ЕС декларацията за съответствие е достъпен на следния интернет адрес: <http://www.mi.com/global/service/support/declaration.html>



С настоящото Xiaomi Communications Co., Ltd. декларира, че радиооборудването тип M2239B1 е в съответствие с Наредбите за радиооборудване от 2017 г. Пълният текст на декларацията за съответствие на UKCA е достъпен на следния интернет адрес: <https://www.mi.com/uk/service/support/declaration.html>

### Бележка за гаранция

Като потребител на Xiaomi вие се възползвате при определени условия от допълнителни гаранции. Xiaomi предлага специфични гаранционни предимства за потребителите, които са в допълнение към, а не вместо каквито и да е правни гаранции, предоставени от вашето национално законодателство за потребителите. Продължителността и условията, свързани със законите гаранции, се определят от съответните местни закони. За повече информация относно предимствата на потребителската гаранция, моля, вижте официалния уебсайт на Xiaomi <https://www.mi.com/en/service/warranty/>. Освен ако не е забранено от закони или по друг начин обещано от Xiaomi, следпродажбените услуги ще бъдат ограничени до държавата или региона на първоначалната покупка. Съгласно потребителската гаранция, в максималната степен, позволена от закона, Xiaomi по свое усмотрение ще ремонтира, замени или възстанови сумата за вашия продукт. Нормално износване, форсмажорни обстоятелства, злоупотреба или щети, причинени от небрежност или грешка на потребителя, не са гарантирани. Лицето за контакт за следпродажбеното обслужване може да бъде всяко лице в оторизирания сервиз на Xiaomi мрежа, оторизирания дистрибутори на Xiaomi или крайният продавач, който е продал продукти за вас. Ако имате съмнения, моля, свържете се със съответното лице, което Xiaomi може да идентифицира. Настоящите гаранции не ваят в Хонконг и Тайван.

Продукти, които не са надлежно внесени и/или не са надлежно произведени от Xiaomi и/или не са надлежно закупени от Xiaomi или официален продавач на Xiaomi, не се покриват от настоящите гаранции. Съгласно приложимите закони може да се възползвате от гаранции от неофициалния търговец на дребно, който е продал продукта. Следователно Xiaomi ви кани да се свържете с търговеца на дребно, от когото сте закупили продукта.

Отказ от отговорност: Илюстрациите на продукта, аксесоарите, потребителските интерфейси и другите елементи в ръководството за потребителя са схематични диаграми само за справка и може леко да се различават от действителния продукт. Това ръководство е публикувано от Xiaomi или предприятието в екосистемата на Xiaomi. Печатни грешки и неточна информация в това ръководство или свързаните програми и/или оборудване може да се променят без предизвестие. Такива промени ще бъдат посочени в последната версия на ръководството.

Произведено от: Xiaomi Communications Co., Ltd.  
 Адрес: #019, 9-ти етаж, сграда 6, 33 X'erqi Middle Road, Haiidian District, Пекин, Китай, 100085  
 За допълнителна информация, моля, посетете [www.mi.com](http://www.mi.com)

Продукти, които не са надлежно внесени и/или не са надлежно произведени от Xiaomi и/или не са надлежно закупени от Xiaomi или официален продавач на Xiaomi, не се покриват от настоящите гаранции. Съгласно приложимите закони може да се възползвате от гаранции от неофициалния търговец на дребно, който е продал продукта. Следователно Xiaomi ви кани да се свържете с търговеца на дребно, от когото сте закупили продукта.

Отказ от отговорност: Илюстрациите на продукта, аксесоарите, потребителските интерфейси и другите елементи в ръководството за потребителя са схематични диаграми само за справка и може леко да се различават от действителния продукт. Това ръководство е публикувано от Xiaomi или предприятието в екосистемата на Xiaomi. Печатни грешки и неточна информация в това ръководство или свързаните програми и/или оборудване може да се променят без предизвестие. Такива промени ще бъдат посочени в последната версия на ръководството.

Произведено от: Xiaomi Communications Co., Ltd.  
 Адрес: #019, 9-ти етаж, сграда 6, 33 X'erqi Middle Road, Haiidian District, Пекин, Китай, 100085  
 За допълнителна информация, моля, посетете [www.mi.com](http://www.mi.com)

## Информация за Клиента

Модел	<div><div><div><div><div><div><span></span></div></div></div><div><div><div><span></span></div></div><div><div><span></span></div></div></div><div><div><div><span></span></div></div><div><div><span></span></div></div></div><div><div><div><span></span></div></div><div><div><span></span></div></div></div><div><div><div><span></span></div></div><div><div><span></span></div></div></div></div></div></div>
-------	---

IMEI номер	<div><div><div><div><div><div><span></span></div></div></div><div><div><div><span></span></div></div><div><div><span></span></div></div></div><div><div><div><span></span></div></div><div><div><span></span></div></div></div><div><div><div><span></span></div></div><div><div><span></span></div></div></div><div><div><div><span></span></div></div><div><div><span></span></div></div></div></div></div></div>
------------	---

Име на клиента:	<div><div><div><div><div><div><span></span></div></div></div><div><div><div><span></span></div></div><div><div><span></span></div></div></div><div><div><div><span></span></div></div><div><div><span></span></div></div></div><div><div><div><span></span></div></div><div><div><span></span></div></div></div><div><div><div><span></span></div></div><div><div><span></span></div></div></div></div></div></div>
-----------------	---

Дата:	<div><div><div><div><div><div><span></span></div></div></div><div><div><div><span></span></div></div><div><div><span></span></div></div></div><div><div><div><span></span></div></div><div><div><span></span></div></div></div><div><div><div><span></span></div></div><div><div><span></span></div></div></div></div></div></div>
-------	--

Подпис и печат на продавача:	<div><div><div><div><div><div><span></span></div></div></div><div><div><div><span></span></div></div><div><div><span></span></div></div></div><div><div><div><span></span></div></div><div><div><span></span></div></div></div><div><div><div><span></span></div></div><div><div><span></span></div></div></div></div></div></div>
------------------------------	--

Подпис на клиента:

11. Хiaomi не дължи компенсации на клиента за това, че продуктът е в сервиз и не може да бъде ползван от него за периода по т.8 от гаранционната карта.
12. Хiaomi не носи отговорност за възстановяване на персонални данни, приложен и операционен софтуер, инсталирани от клиента. Хiaomi препоръчва периодично да бъде правена архивация на важните данни от страна на клиента;
13. Гаранцията не включва:

•отслабващ капацитет на акумулаторни батерии

•износване на носители за данни

•по-малък от допустимия брой дефектни точки (пиксели) на екрана на телефона, като той зависи от конкретния модел или продуктова линия

•предоставяне и инсталиране на пакети с приложен софтуер, драйвери или операционни системи;

•незначителни неизправности или отклонения в характеристиките на продукта, които не са от значение за стойността и употребата по предназначение;

•каквто и да е софтуер, продаден заедно с продукта или инсталиран допълнително изтриване на пароли, деактивиране на защитни функции, и др.;

•телесно нараняване, загуба, или увреждане на лично имущество;

•повреда, причинена от продукт, за който Хiaomi не носи отговорност или не е продукт на Хiaomi, включително и тези, които Хiaomi може да осигурява и предоставя за интегриране в машина на Хiaomi по Ваша молба;

•повреда в резултат на: неправилна употреба (включително, без да се ограничава до използването на машинния капацитет или възможности, различни от тази, разрешени от Хiaomi в писмена форма), злоупотрека, подправяне, физическо счупване, прекомерни механични въздействия причиняващи външни или вътрешни счупвания, транспорт, време, природни бедствия, кражби, екстремни температури, външни електрически или магнитни аномалии, замърсявания, разливания на течност, дим, облъчване, удар или падане на устройството, модификация, неподходяща физическа или работна среда, неправилна поддръжка от Ваша страна, почистване на продукта, ремонт или подмяна на пластмаси поради козметични повреди и нормално износване/ амортизиране.

14. Хiaomi не носи отговорност за евентуални повреди при транспортирането на устройството за и от ремонт. Препоръчително е при транспортиране изпращаът да осигури правилно опаковане преди изпращане. Препоръчително е да се използва оригиналния опаковъчен материал за транспортиране на устройството.

#### Гаранционни условия:

1. Гаранцията на закупената техника е 2 години търговска гаранция.

2. Гаранцията на батерията за интелигентен пречиствател на въздуха е 6 месеца за сменяема и 24 месеца за капсулована.

3. Гаранцията на зарядно и кабел в комплекта е 6 месеца.

4. Гаранцията започва да тече от датата на продажба.

5. Хiaomi не гарантира непрекъсната или безаварийна работа на техниката.

6. Упражняването на права по търговската гаранция и рекламации се извършва устно или писмено, като потребителят е длъжен да представи:

•дефектираният продукт;

•фикскален бон или фактура с която е закупен продукта;

•изцяло попълнена гаранционната карта в оригинал, подписана и подпечатана от търговеца;

•други документи установяващи претенцията по основание и размер.

7. Гаранцията не е валидна в случай на:

•изтрити, липсващи, променени или непълни данни в гаранционната карта или идентификационните стикери на продукта или негови части;

•неправилна експлоатация според ръководството на потребителя;

•неправилно включване към електрическата мрежа;

•повреди, причинени от неправилна употреба на батерии, или ползване на неоригинални батерии;

•изтрити или променени производствени настройки на техниката, с изключение на тези, за които се допуска конфигуриране от страна на потребителя;

•извършен ремонт, ъпгрейд или други промени от неоторизирани от Хiaomi лица (оторизираният гаранционен сервизен доставчик на Хiaomi е единственият упълномощен да обслужва техника Хiaomi);

•причинен дефект от пряко или косвено използване на части, които не са продадени от Хiaomi;

•свързване на техниката към несертифицирано допълнително оборудване.

8. Сервизът на Хiaomi ще отремонтира продукти, които са в гаранционен срок и които подлежат на гаранционен сервиз в рамките на 30 дни, считано от датата на съставяне на сервиз-на поръчка с уникален идентификационен код.

9. В случай, че повредата не може да бъде отстранена в упоменатия период, Хiaomi ще замени продукта с нов от същия вид. Ако към момента няма наличности от оригиналния продукт, той ще бъде заменен с подобен с параметри, равностойни на оригиналния продукт.

10. При гаранционна подмяна на оригинална част с резервна, дефектиралата част става собственост на Хiaomi. Хiaomi не носи отговорност в случаите, когато се наложи цялата информация от вътрешната памет да бъде изтрита и по този начин загубена.

#### Гаранционни условия:

1. Гаранцията на закупената техника е 2 години търговска гаранция.

2. Гаранцията на батерията за интелигентен пречиствател на въздуха е 6 месеца за сменяема и 24 месеца за капсулована.

3. Гаранцията на зарядно и кабел в комплекта е 6 месеца.

4. Гаранцията започва да тече от датата на продажба.

5. Хiaomi не гарантира непрекъсната или безаварийна работа на техниката.

6. Упражняването на права по търговската гаранция и рекламации се извършва устно или писмено, като потребителят е длъжен да представи:

•дефектираният продукт;

•фикскален бон или фактура с която е закупен продукта;

•изцяло попълнена гаранционната карта в оригинал, подписана и подпечатана от търговеца;

•други документи установяващи претенцията по основание и размер.

7. Гаранцията не е валидна в случай на:

•изтрити, липсващи, променени или непълни данни в гаранционната карта или идентификационните стикери на продукта или негови части;

•неправилна експлоатация според ръководството на потребителя;

•неправилно включване към електрическата мрежа;

•повреди, причинени от неправилна употреба на батерии, или ползване на неоригинални батерии;

•изтрити или променени производствени настройки на техниката, с изключение на тези, за които се допуска конфигуриране от страна на потребителя;

•извършен ремонт, ъпгрейд или други промени от неоторизирани от Хiaomi лица (оторизираният гаранционен сервизен доставчик на Хiaomi е единственият упълномощен да обслужва техника Хiaomi);

•причинен дефект от пряко или косвено използване на части, които не са продадени от Хiaomi;

•свързване на техниката към несертифицирано допълнително оборудване.

8. Сервизът на Хiaomi ще отремонтира продукти, които са в гаранционен срок и които подлежат на гаранционен сервиз в рамките на 30 дни, считано от датата на съставяне на сервиз-на поръчка с уникален идентификационен код.

9. В случай, че повредата не може да бъде отстранена в упоменатия период, Хiaomi ще замени продукта с нов от същия вид. Ако към момента няма наличности от оригиналния продукт, той ще бъде заменен с подобен с параметри, равностойни на оригиналния продукт.

10. При гаранционна подмяна на оригинална част с резервна, дефектиралата част става собственост на Хiaomi. Хiaomi не носи отговорност в случаите, когато се наложи цялата информация от вътрешната памет да бъде изтрита и по този начин загубена.

##### Внимание:

• Преди да изпратите или оставите устройството за ремонт, внимателно преценете, дали проблемът с Вашето устройство се покрива от гаранцията съгласно горните условия на ползване, описани в гаранционната карта;
• Ако в процеса на диагностика се окаже, че дефектът не може да се третира като гаранционен, и откажете извън-гаранционен ремонт, дължите такса за диагностика плюс транспортни разходи!
• Моля преди изпращане на устройството за сервиз отстранете всички компоненти на програмно осигуряване и оборудване, предоставени от фирми различни от Хiaomi.

Точки за приемане за сервиз в България:

Мястото от където е закупен продукта;

Или

Сръчко сервиз, гр. София, ж.к. Гео Милев

ул.Коста Лулчев № 58А

Тел.: 02/8848927, 02/9635716

Email: service.mobile@sservice.bg

<i>описание на проблема</i>	<i>име на сервиза</i>		
<i>дата на приемане</i>	<i>дата на връщане</i>	<i>подпис на сервиза</i>	<i>подпис на клиента</i>

<i>описание на проблема</i>	<i>име на сервиза</i>		
<i>дата на приемане</i>	<i>дата на връщане</i>	<i>подпис на сервиза</i>	<i>подпис на клиента</i>

<i>описание на проблема</i>	<i>име на сервиза</i>		
<i>дата на приемане</i>	<i>дата на връщане</i>	<i>подпис на сервиза</i>	<i>подпис на клиента</i>

<i>описание на проблема</i>	<i>име на сервиза</i>		
<i>дата на приемане</i>	<i>дата на връщане</i>	<i>подпис на сервиза</i>	<i>подпис на клиента</i>

*Независимо от търговската гаранция продавачът отговаря за липсата на съответствие на потребителската стока с договора за продажба съгласно гаранцията по чл. 112 – 115 от Закона за защита на потребителите*

##### Внимание:

• Преди да изпратите или оставите устройството за ремонт, внимателно преценете, дали проблемът с Вашето устройство се покрива от гаранцията съгласно горните условия на ползване, описани в гаранционната карта;
• Ако в процеса на диагностика се окаже, че дефектът не може да се третира като гаранционен, и откажете извън-гаранционен ремонт, дължите такса за диагностика плюс транспортни разходи!
• Моля преди изпращане на устройството за сервиз отстранете всички компоненти на програмно осигуряване и оборудване, предоставени от фирми различни от Хiaomi.

Точки за приемане за сервиз в България:

Мястото от където е закупен продукта;

Или

Сръчко сервиз, гр. София, ж.к. Гео Милев

ул.Коста Лулчев № 58А

Тел.: 02/8848927, 02/9635716

Email: service.mobile@sservice.bg

<i>описание на проблема</i>	<i>име на сервиза</i>		
<i>дата на приемане</i>	<i>дата на връщане</i>	<i>подпис на сервиза</i>	<i>подпис на клиента</i>

<i>описание на проблема</i>	<i>име на сервиза</i>		
<i>дата на приемане</i>	<i>дата на връщане</i>	<i>подпис на сервиза</i>	<i>подпис на клиента</i>

<i>описание на проблема</i>	<i>име на сервиза</i>		
<i>дата на приемане</i>	<i>дата на връщане</i>	<i>подпис на сервиза</i>	<i>подпис на клиента</i>

<i>описание на проблема</i>	<i>име на сервиза</i>		
<i>дата на приемане</i>	<i>дата на връщане</i>	<i>подпис на сервиза</i>	<i>подпис на клиента</i>

*Независимо от търговската гаранция продавачът отговаря за липсата на съответствие на потребителската стока с договора за продажба съгласно гаранцията по чл. 112 – 115 от Закона за защита на потребителите*

